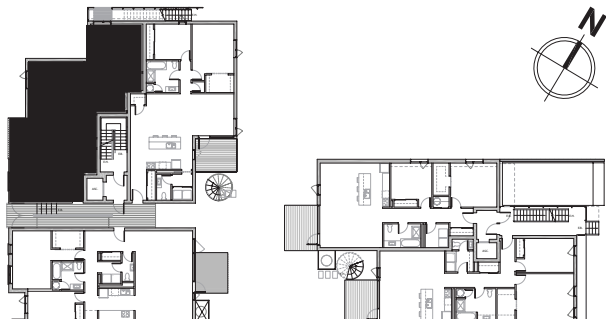




LES COURS

VIEUX TERREBONNE

PLAN DE LOCALISATION



ÉTAGE/ CONDO N° 103-121 rue St-Joseph

SUPERFICIE TOTALE INTÉRIEURE - 1118pi²

SURFACE HABITABLE INCLUANT TERRASSE - 1198pi²

ENTRÉE - 55 pi²

SALON - 175 pi²

CUISINE - 100 pi²

SALLE À MANGER - 105 pi²

CHAMBRE PRINCIPALE - 195 pi²

CHAMBRE SECONDAIRE - 100 pi²

SALLE DE BAIN - 85 pi²

TERRASSE - 80 pi²

GM/ GARDE-MANGER

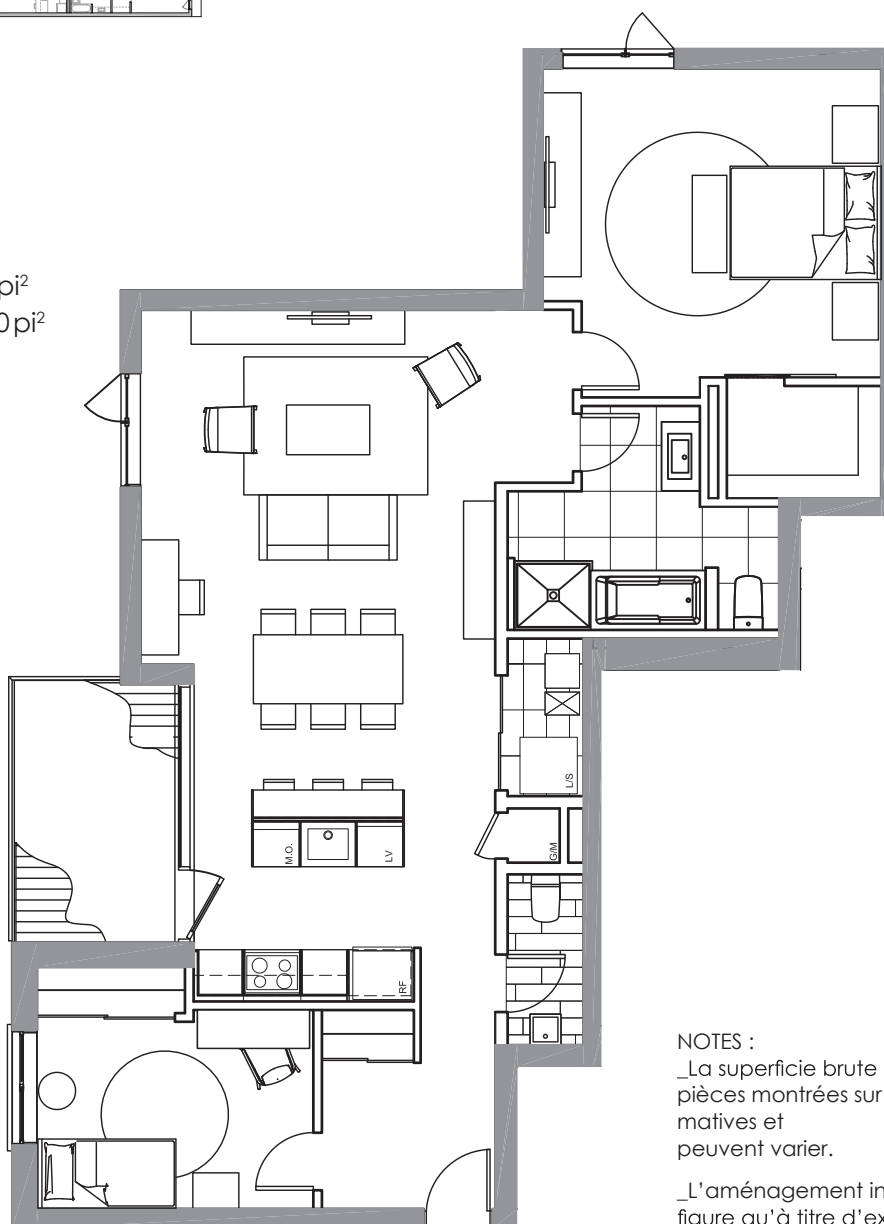
CH/ CHAUFFE-EAU

LV/ LAVE-VAISSELLE

L/ LAVEUSE

S/ SÉCHEUSE

WC/ SALLE D'EAU



NOTES :

_La superficie brute et les dimensions des pièces montrées sur les plans sont approximatives et peuvent varier.

_L'aménagement intérieur du logement ne figure qu'à titre d'exemple.

_L'emplacement des ouvrants des fenêtres peut varier.