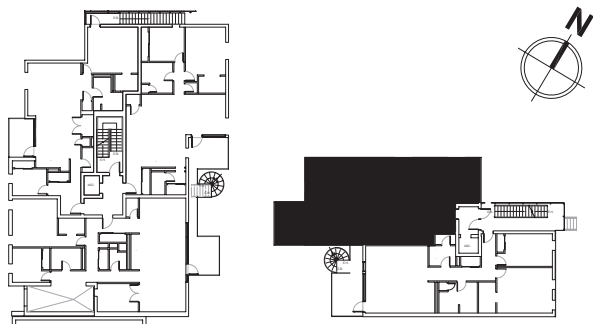
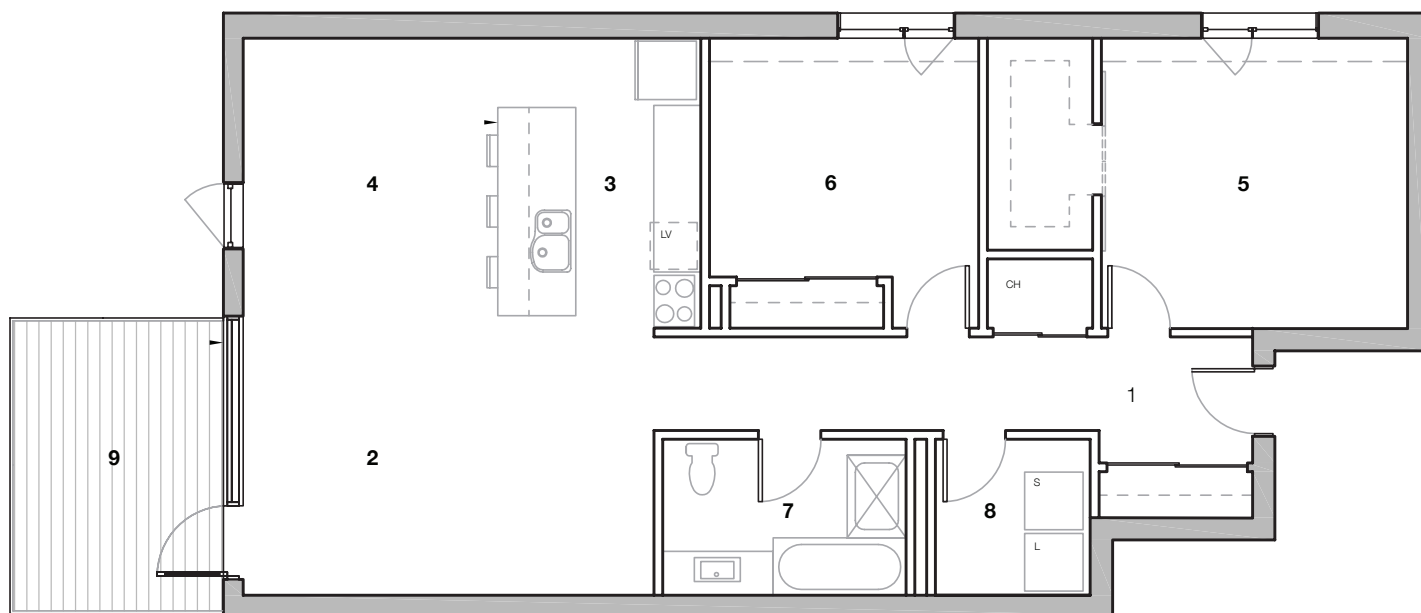


PLAN DE LOCALISATION



ÉTAGE/ CONDO N° 124 rue Laurier

SUPERFICIE TOTALE INTÉRIEURE - 1070pi²
SURFACE HABITABLE INCLUANT TERRASSE - 1170pi²



- 1/ ENTRÉE - 30pi²
- 2/ SALON - 200pi²
- 3/ CUISINE - 130pi²
- 4/ SALLE À MANGER - 120pi²
- 5/ CHAMBRE PRINCIPALE - 160pi²
- 6/ CHAMBRE SECONDAIRE - 125pi²
- 7/ SALLE DE BAIN - 70pi²
- 8/ SALLE DE LAVAGE
- 9/ TERRASSE - 100pi²

- CH/ CHAUFFE-EAU
- LV/ LAVE-VAISSELLE
- L/ LAVEUSE
- S/ SÉCHEUSE

NOTES :

_La superficie brute et les dimensions des pièces montrées sur les plans sont approximatives et peuvent varier.

_L'aménagement intérieur du logement ne figure qu'à titre d'exemple.

_L'emplacement des ouvrants des fenêtres peut varier.

_Air central inclus, préfilage pour alarme et tubulures d'aspirateur installées.